

Truck-mounted concrete pump

42Mブーム車

プツマイスター ベンツシャーシー

Putzmeister BSF42.18.H



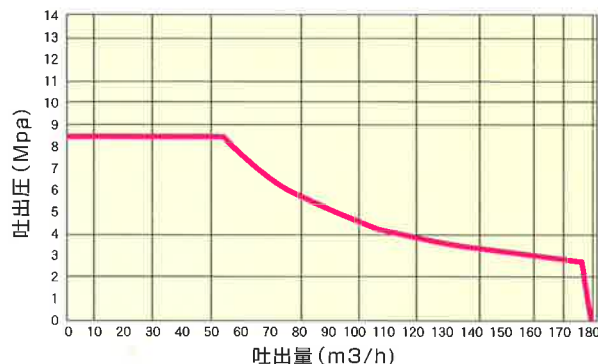
■主な仕様

コンクリートポンプ	型式	BSF42.18H
	理論最大吐出量	180m ³ /h
	理論最大吐出圧	8.5Mpa
	コンクリートシリンダー径	φ250 (特別仕様)
	ストローク長	2100mm
	コンクリートシリンダー数	2
	コンクリートシリンダー容積	103.0L
	吐出口径	175A
	ホッパー	0.6m ³ スクリーンを上げるとポンプ停止
	非常停止ボタン	シャーシ両サイドとホッパーに設置
水ポンプ	160L×2.1Mpa	

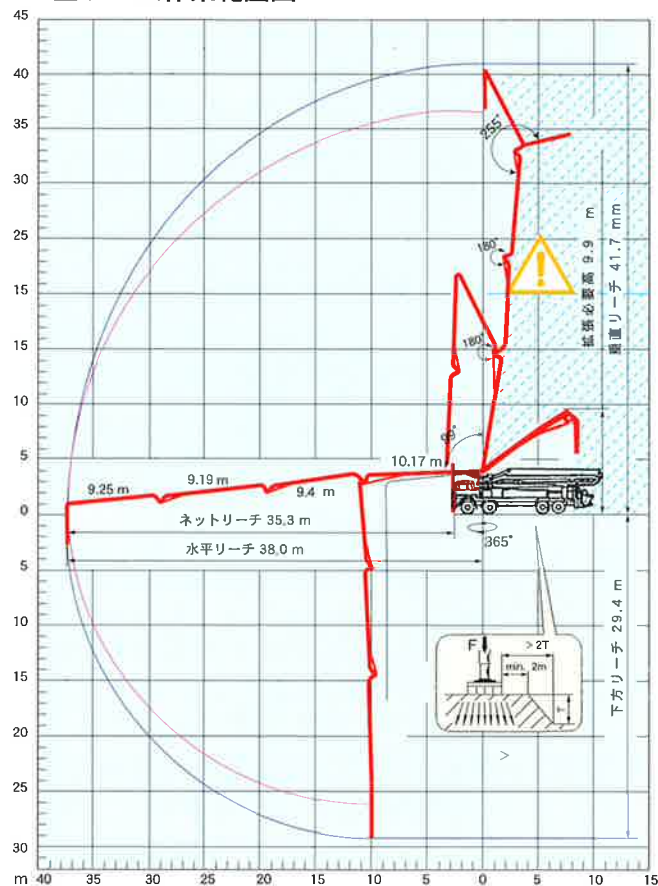
ブーム	ブーム型式	全油圧4段屈折式	
	最大垂直リーチ	41.7m	
	最大水平リーチ	38.0m	
	最大下方リーチ	29.4m	
	作業角度・長さ	ブーム1	0~99° 10.17m
		ブーム2	0~180° 9.40m
		ブーム3	0~180° 9.19m
		ブーム4	0~255° 9.25m
	拡張必要高さ	9.9m	
	旋回角度	365°	
グリーンシステム	集中給油(ブーム・旋回台・ポンプ)		
操作方法	手動・無線・有線(25m)		
コンクリート輸送管径	125A		
先端ホース径	125A×3m		
アウトリガー操作方式	前	油圧式 8.0m	
	後	油圧式 8.9m	
OSS(片側サポート)	前	5.25m	
	後	6.4m	

トラックシャーシ	型式	MB WDB932307
	最大馬力	413PS/1800rpm
	エンジン型式	541944
	車両全長	13040mm
	車両全幅	2495mm
	車両全高	3982mm
	燃料タンク容量	300L

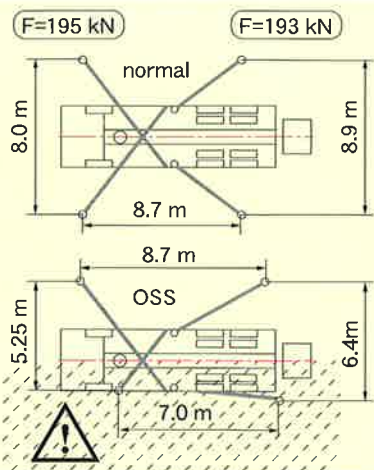
■ポンプ能力線図



■ブーム作業範囲図



■省スペースアウトリガー



コンクリートポンプ圧送工事

有限会社 早水圧送

〒347-0032 埼玉県加須市花崎3-13-19
 TEL.0480(65)3545
 FAX.0480(66)2721
 E-mail.hayamizu@earth.ocn.ne.jp