

# Truck-mounted concrete pump **BSF36.16H**

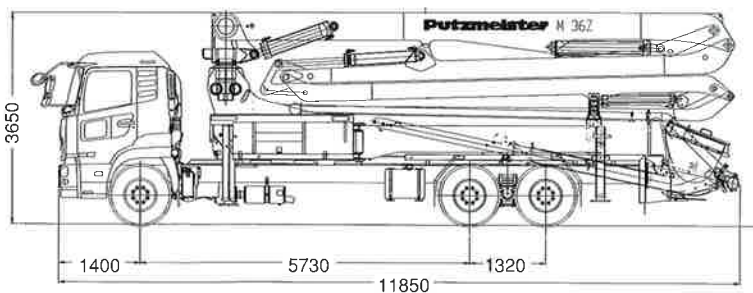


## ■ 主な仕様

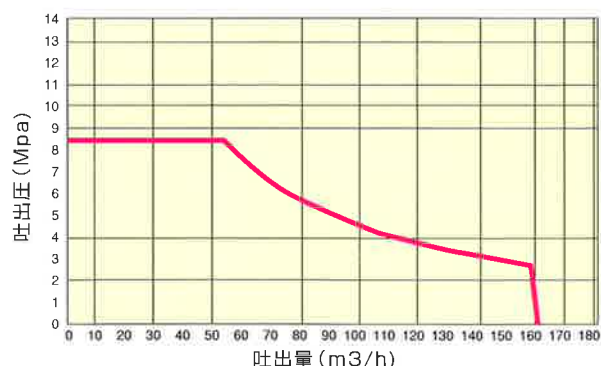
コンクリートポンプ	型式	BSF36.16.H
	理論最大吐出量	160m <sup>3</sup> /h
	理論最大吐出圧	8.5Mpa
	コンクリートシリンダー径	φ230
	ストローク長	2100mm
	コンクリートシリンダー数	2
	コンクリートシリンダー容積	87.2L
	吐出口径	175A
	ホッパー	0.6m <sup>3</sup> スクリーンを上げるとポンプ停止
	非常停止ボタン	シャーシ両サイドとホッパーに設置
洗浄用水ポンプ	160L×2.1Mpa	

ブーム	ブーム型式	全油圧4段屈折式	
	最大垂直リーチ	35.6m	
	最大水平リーチ	31.7m	
	最大下方リーチ	23.7m	
	作業角度・長さ	ブーム1	0~100° 8.7m
		ブーム2	0~180° 7.7m
		ブーム3	0~246° 7.7m
		ブーム4	0~234° 7.5m
	拡張必要高さ	8.7m	
	旋回角度	365°	
グリースシステム	集中給油(ブーム・旋回台・ポンプ)		
操作方法	手動・無線・有線(25m)		
コンクリート輸送管径	125A		
先端ホース径	125A×3m		
アウトリガー操作方式	前	油圧式 6.3m	
	後	油圧式 7.0m	
OSS(片側サポート)	前	4.6m	
	後	4.9m	

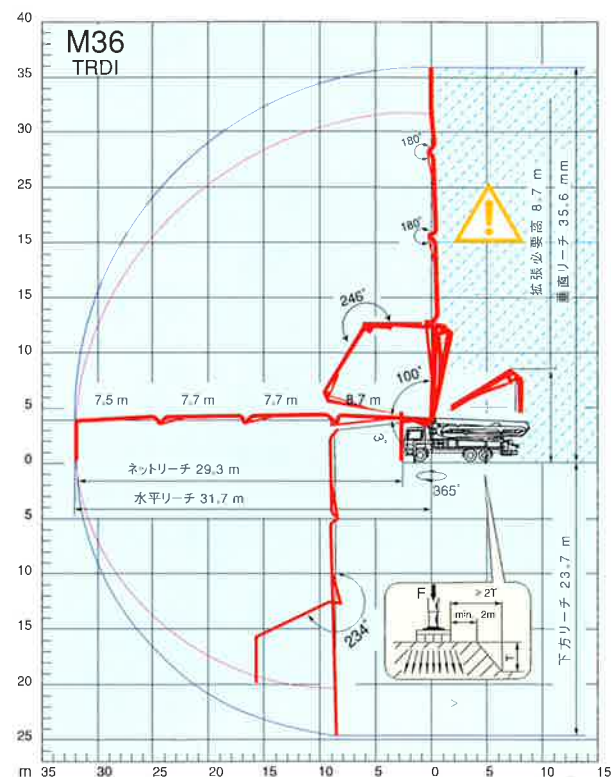
トラックシャーシ	型式	日産ADG-CW4ZLYH GVW25t
	最大馬力	350HP/1800rpm
	エンジン型式	GE13
	車両全長	11850mm
	車両全幅	2490mm
	車両全高	3650mm
	燃料タンク容量	200L



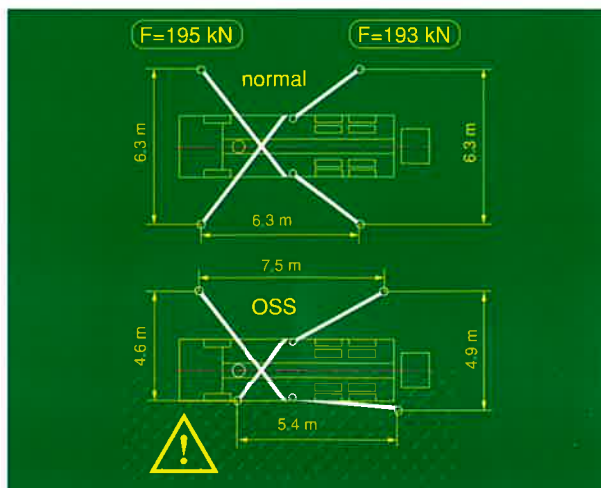
## ■ ポンプ能力線図



## ■ ブーム作業範囲図



## ■ 省スペースアウトリガー



プツマイスタージャパン株式会社  
**Putzmeister**

■ 本社/工場  
〒342-0015 埼玉県吉川市中井70-1  
TEL.048(984)1950/FAX.048(984)1955  
E-mail:pmjapan@pm-j.co.jp  
H.P http://www.pm-j.co.jp  
■ 名古屋営業所 TEL.052(782)7758  
■ 北海道営業所 TEL.011(873)2202